



FLEKTOGON 4/25 mm



Das Flektogon 4/25 mm ist ein Weitwinkelobjektiv besonders kurzer Brennweite für Kleinbildreflexkameras. Es zeichnet einen sehr großen Bildwinkel von 82° aus. Damit der Spiegel der Kleinbildreflexkamera ungehindert hochklappen kann, muß der Abstand vom Scheitel der Hinterlinse bis zur Filmebene (Schnittweite) 1,5mal so lang sein wie die Brennweite des Objektivs. Dies wird durch ein zerstreues

CARL ZEISS
JENA

Glied erreicht, das sich vor dem eigentlichen Objektiv befindet und den typischen Aufbau des Flektogons bedingt. Es ist dabei trotzdem gelungen, die Baulänge und damit auch den Durchmesser bemerkenswert klein zu halten.

Das Flektogon 4/25 mm besteht aus sechs Gliedern mit sieben Linsen und arbeitet völlig verzeichnungsfrei. Schon bei voller Öffnung ist eine ausgezeichnete Bildqualität wie auch eine gute Helligkeitsverteilung bis in die Bildecken vorhanden. Diese Eigenschaften wirken sich besonders günstig bei Innenaufnahmen – einem der Hauptanwendungsgebiete – aus, bei denen unbedenklich von der relativen Öffnung 1 : 4 Gebrauch gemacht werden kann. Ein weiterer Vorteil ist die besonders große Schärfentiefe, die sich auf Grund der kurzen Brennweite ergibt.



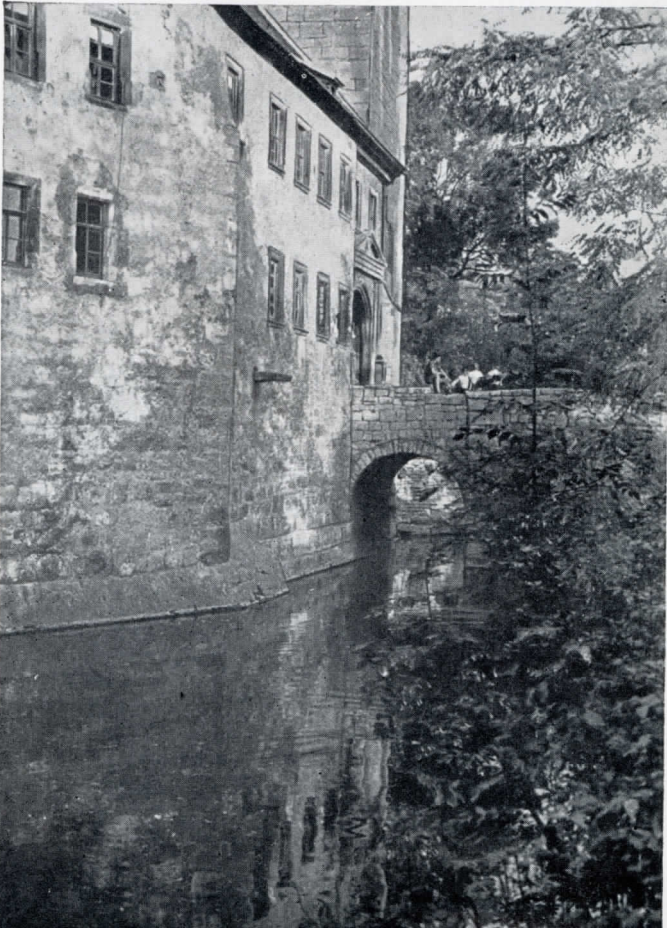
Flektogon
4/25 mm

Bei Architekturaufnahmen ist darauf zu achten, daß die Kamera nicht verkantet wird; die dabei auftretenden „stürzenden Linien“ würden sich bei der extrem kurzen Brennweite von 25 mm besonders stark bemerkbar machen.

Hauptanwendungsgebiete

Innenaufnahmen, Architekturaufnahmen, Schnapsschüsse, Reportagen und alle Aufnahmen, bei denen eine sehr große Schärfentiefe erwünscht ist.

Wir fertigen das Flektogon 4/25 mm mit automatischer Springblende (ASB) für die Exakta-Varex, Exa I und II, außerdem mit automatischer Druckblende (ADB) für die Praktica FX 2(3), IV, sowie die Pentacon F. Bei allen Blendenausführungen handelt es sich um Vollautomatik.



f = 50 mm

DATEN

Öffnung und Brennweite mm	Für Format mm	Ausgenutzter Bildwinkel in der Diagonale	Aufsteckdurchmesser mm	Einschraubgewinde (metrisch)	Benutzt an Kameras
4/25	24 x 36	82°	80	77 x 0,75*)	Exakta, Exa I u. II, Praktica FX 2 (3), IV, IV B, M, BM, Praktina II A, Pentacon F, FB, M, FBM

Abmessungen:

Baulänge 62,3 mm für Exakta-Varex sowie Exa I und II, 61,7 mm für Praktica und Pentacon

Größter Durchmesser: 80 für Praktica und Pentacon, 87 mm (exzentrisch) für Exakta-Varex sowie Exa I und II

Masse: etwa 300 g

*) Zum Flektogon 4/25 mm fertigen wir Einschraubfilter der Größe M 77 W. Normale Filter M 77 vignettieren!

Industrielle Optische Technik
Rechsträger VEB Carl Zeiss Jena
Berlin NO 1
Karl-Marx-Allee 63

VEB Carl Zeiss JENA

Vertriebsabteilung Fotooptik

Fernsprecher: Jena 7042 · Fernschreiber: Jena 058 622

Druckschriften-Nr. 54-091b-1